

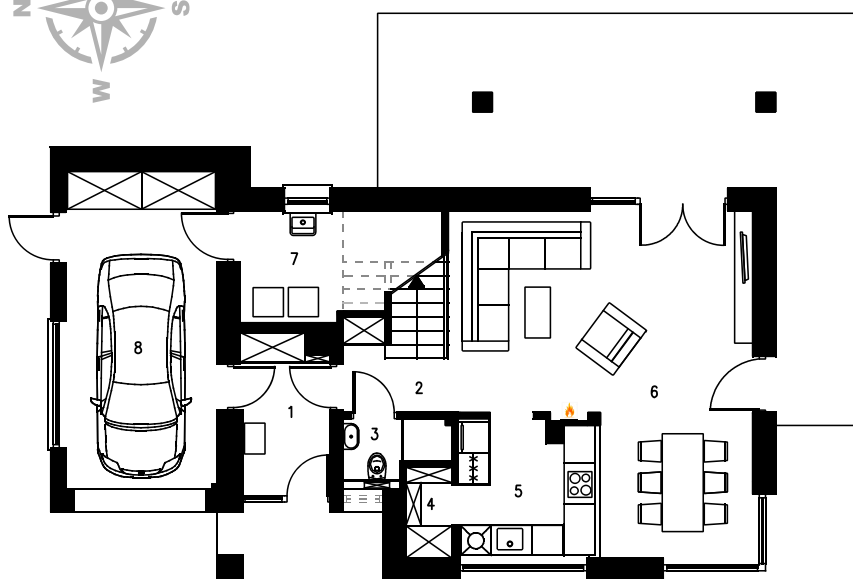
# Osiedle Zielona Dolina

## DOM W CYTRYŃCACH

4 pokoje, kuchnia, 2 łazienki, spiżarka, kotłownia, pralnia, garderoba, garaż

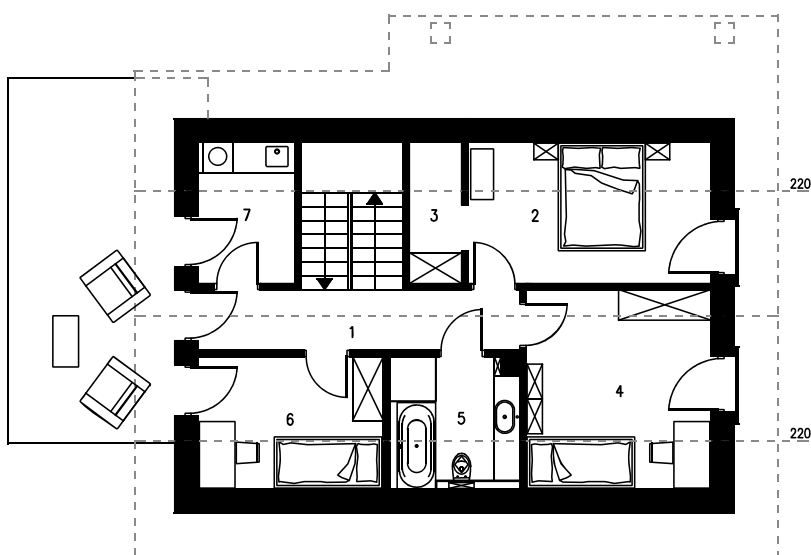
\*powierzchnia m<sup>2</sup>: **127,19** / 138,60

**1680/187**



### \*PARTER **73.25** / 76.78

1. Wiatrołap	<b>5.02</b> / 5.02
2. Hol	<b>2.63</b> / 2.74
3. Łazienka	<b>2.22</b> / 2.22
4. Spiżarnia	<b>1.48</b> / 1.48
5. Kuchnia	<b>7.33</b> / 7.33
6. Salon + Jadalnia	<b>31.76</b> / 31.76
7. Kotłownia	<b>4.42</b> / 7.84
8. Garaż	<b>18.39</b> / 18.39



### \*PODDASZE **53.94** / 61.82

1. Hol i schody	<b>12.86</b> / 12.86
2. Pokój	<b>10.73</b> / 12.89
3. Garderoba	<b>2.23</b> / 2.68
4. Pokój	<b>12.22</b> / 13.85
5. Łazienka	<b>4.73</b> / 5.88
6. Pokój	<b>7.55</b> / 9.19
7. Pralnia	<b>3.62</b> / 4.47

\*powierzchnia użytkowa / powierzchnia brutto  
mierzona po podłodze



Biuro sprzedaży: ul. Lea 16A, Kraków

mob. + 48 600 700 100

mail. [biuro@zielonadolina.org](mailto:biuro@zielonadolina.org)