

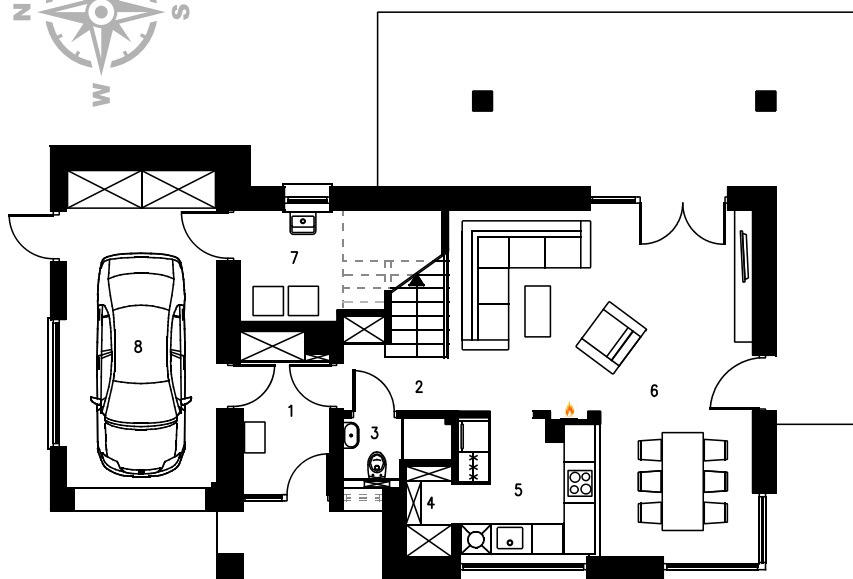
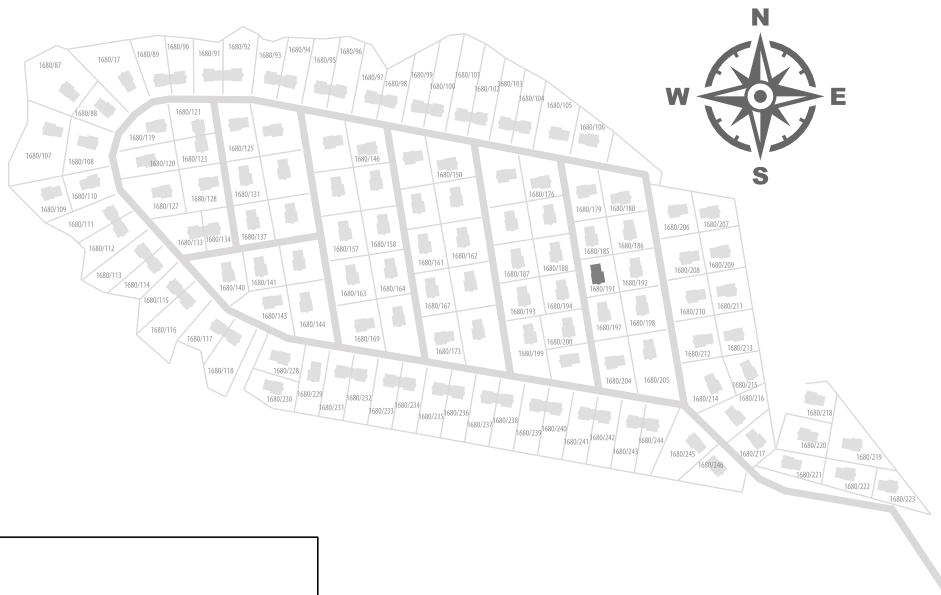
Osiedle Zielona Dolina

# DOM W CYTRYŃCACH

5 pokoi, kuchnia, 2 łazienki, spiżarka,  
kotłownia, garderoba, garaż

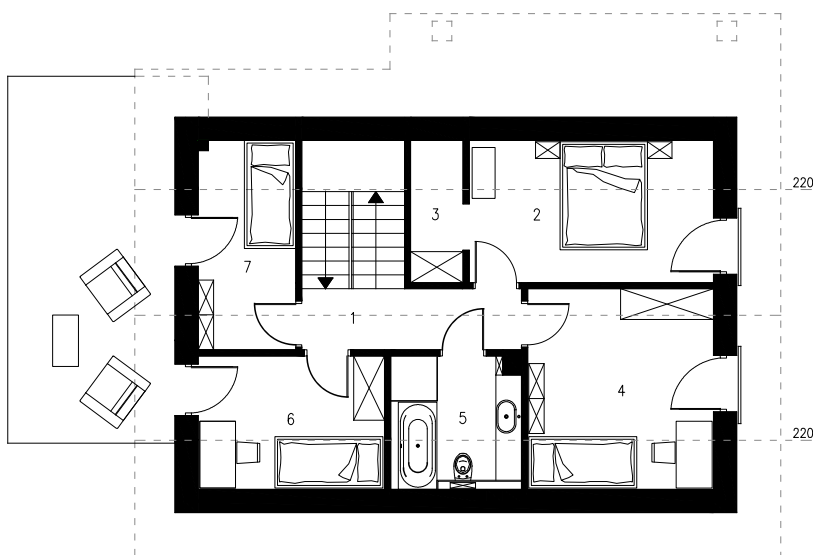
\*powierzchnia m<sup>2</sup>: **127,19** / 138,60

**1680/191**



## **\*PARTER** 73.25 / 76.78

1. Wiatrołap	5.02 / 5.02
2. Hol	2.63 / 2.74
3. Łazienka	2.22 / 2.22
4. Spiżarnia	1.48 / 1.48
5. Kuchnia	7.33 / 7.33
6. Salon + Jadalnia	31.76 / 31.76
7. Kotłownia	4.42 / 7.84
8. Garaż	18.39 / 18.39



## **\*PODDASZE** 54.01 / 61.87

1. Hol i schody	10.46 / 10.26
2. Pokój	10.73 / 12.89
3. Garderoba	2.23 / 2.68
4. Pokój	12.22 / 13.85
5. Łazienka	4.73 / 5.88
6. Pokój	7.55 / 9.19
7. Pokój	6.09 / 6.92

\*powierzchnia użytkowa / powierzchnia brutto  
mierzona po podłodze



Biuro sprzedaży: ul. Lea 16A, Kraków

mob. + 48 600 700 100

mail. [biuro@zielonadolina.org](mailto:biuro@zielonadolina.org)