

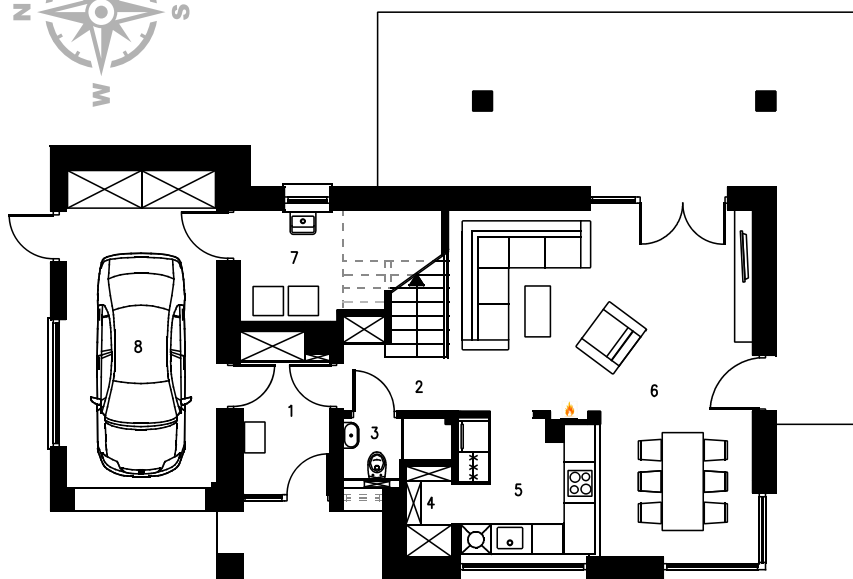
Osiedle Zielona Dolina

DOM W CYTRYŃCACH

4 pokoje, kuchnia, 2 łazienki, spiżarka,
kotłownia, pralnia, garderoba, garaż

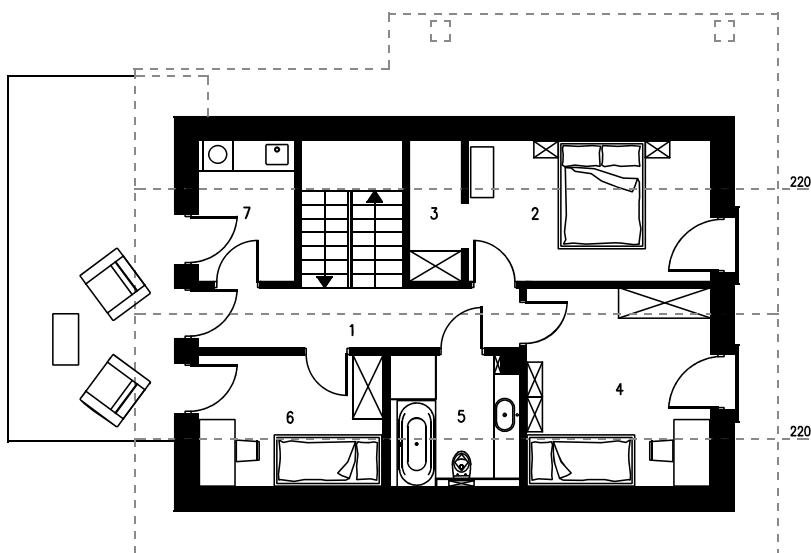
*powierzchnia m²: **127,19** / 138,60

1680/**193**



***PARTER** 73.25 / 76.78

1. Wiatrołap	5.02 / 5.02
2. Hol	2.63 / 2.74
3. Łazienka	2.22 / 2.22
4. Spiżarnia	1.48 / 1.48
5. Kuchnia	7.33 / 7.33
6. Salon + Jadalnia	31.76 / 31.76
7. Kotłownia	4.42 / 7.84
8. Garaż	18.39 / 18.39



***PODDASZE** 53.94 / 61.82

1. Hol i schody	12.86 / 12.86
2. Pokój	10.73 / 12.89
3. Garderoba	2.23 / 2.68
4. Pokój	12.22 / 13.85
5. Łazienka	4.73 / 5.88
6. Pokój	7.55 / 9.19
7. Pralnia	3.62 / 4.47

*powierzchnia użytkowa / powierzchnia brutto
mierzona po podłodze



Biuro sprzedaży: ul. Lea 16A, Kraków

mob. + 48 600 700 100

mail. biuro@zielonadolina.org