

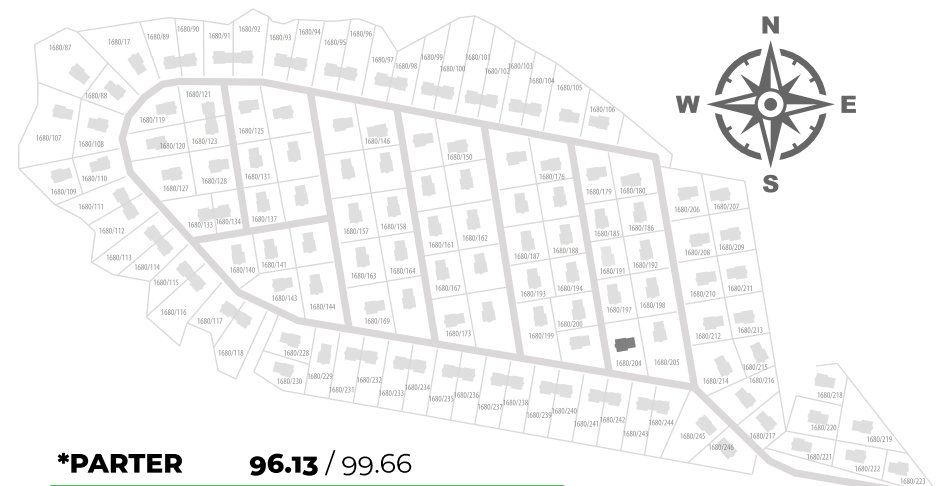
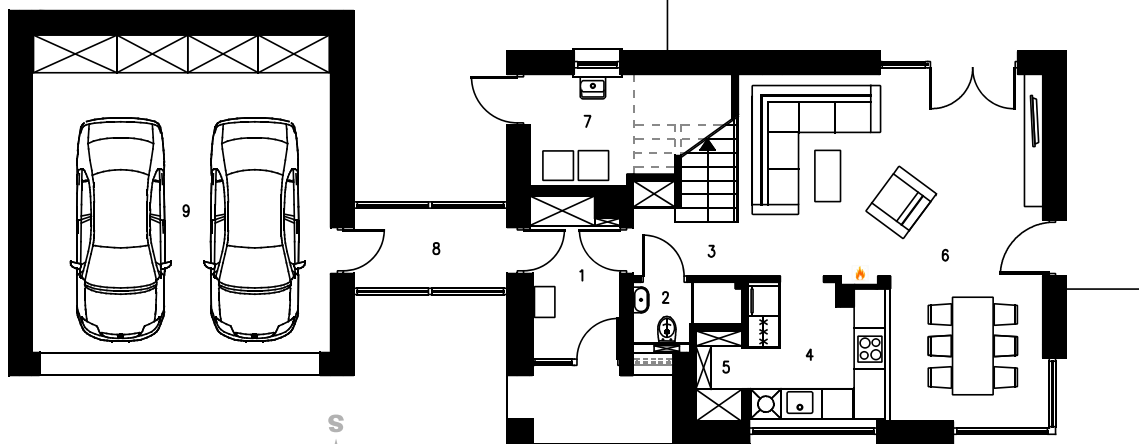
Osiedle Zielona Dolina

DOM W CYTRYŃCACH 2G

5 pokoi, kuchnia, 2 łazienki, spiżarnia, kotłownia, garderoba,
garaż 2 stanowiska

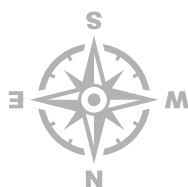
*powierzchnia m²: **148,31** / 159,81

1680/**204**



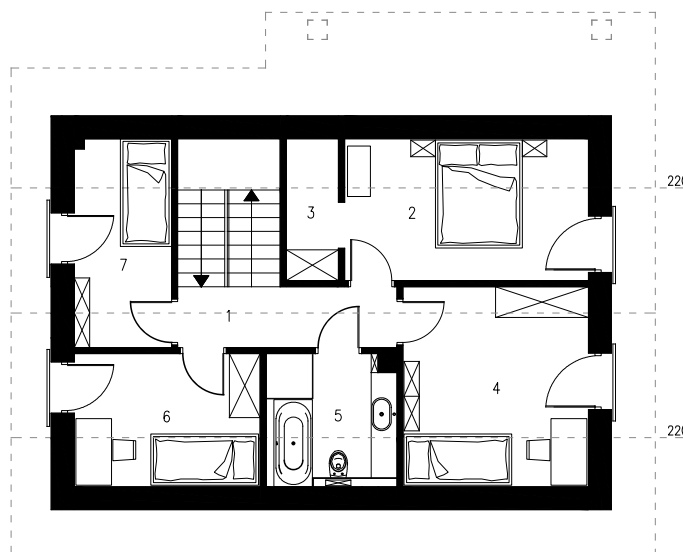
*PARTER **96.13** / 99.66

- 1. Wiatrołap **5.02** / 5.02
- 2. Hol **2.63** / 2.74
- 3. Łazienka **2.22** / 2.22
- 4. Spiżarnia **1.48** / 1.48
- 5. Kuchnia **7.33** / 7.33
- 6. Salon + Jadalnia **31.76** / 31.76
- 7. Kotłownia **4.42** / 7.84
- 8. Komunikacja **4.71** / 4.71
- 8. Garaż **36.56** / 36.56



*PODDASZE **54.01** / 61.87

- 1. Hol i schody **10.46** / 10.26
- 2. Pokój **10.73** / 12.89
- 3. Garderoba **2.23** / 2.68
- 4. Pokój **12.22** / 13.85
- 5. Łazienka **4.73** / 5.88
- 6. Pokój **7.55** / 9.19
- 7. Pokój **6.09** / 6.92



Biuro sprzedaży:
ul. Lea 16A, Kraków

mob. + 48 600 700 100

mail. biuro@zielonadolina.org

*powierzchnia użytkowa / powierzchnia brutto
mierzona po podłodze